

2017年4月1日
以降始期用

確かな安心を、いつまでも
明治安田生命



東京海上日動

ちょいり 保険

1日
自動車保険

こんなときに
役立ちます!

1日単位で
加入できる

子どもに クルマを貸す とき

「今度、クルマ貸してね」と、わが娘。クルマも心配だが、親としては、やはり娘のことが一番心配…。



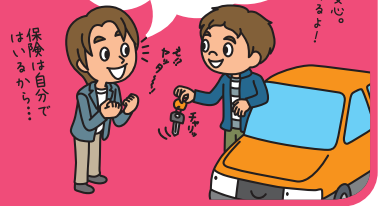
友達と ドライブする とき

友達のクルマで、ドライブへ出発。途中で運転代わってあげたいけど……。



納車前に誰かの クルマを借りたい とき

納車される前に、誰かのクルマを借りて運転の練習をしたいけど……。



借りたお車の自動車保険に
運転者の範囲や
年齢を限定する特約
がついていると……

運転中の事故が
補償されないかも…*



借りたお車を運転中に事故を起こし
その自動車の保険で
保険金の支払い
を受けると……

次の契約の保険料が
あがって迷惑をかける
しまうかも…



*1 借りたお車の自動車保険に「運転者家族限定特約」、「運転者の年齢条件特約」がセットされている場合でも、その保険の記名被保険者の別居の未婚のお子様は補償されます。

保険料は24時間
500円!^{*4}

いつでも
申込み可能!^{*6}

運転者の
追加が可能!^{*7}

加入するほど
おトクに!

24時間500円^{*4}から
必要なだけご加入OK!^{*5}

*4 車両補償なしプランの場合
*5 1回の申込みで最長連続7日間まで
ご加入いただけます。

スマートフォンで
いつでもお申込み可能!^{*6}

*6 ご加入申込時に、借りるお車のナンバー（登録番号）をご指定いただけます。

運転者ご本人（記名被保険者）の他に、
最大3名まで

運転者（臨時被保険者）を追加できます^{*7}。
*7 追加いただく場合には追加保険料が必要です。追加保険料は、追加される方の人数にかかわらず定額です。

新たに自動車保険をご契約する際
無事故なら、ご利用日数に応じて
最大20%割引!

（1日自動車保険無事故割引）
*2017年4月時点の割引率であり、将来変更となる場合があります。割引の詳細は裏面をご参照ください。

- ▶ ご加入にあたっては運転者ご本人（記名被保険者）の事前登録が必要です。
- ▶ 対象となる自動車は、自家用乗用車（普通・小型・軽四輪）です。
- ▶ 運転者ご本人（記名被保険者）、運転者ご本人（記名被保険者）の配偶者、法人が所有するお車、これらの方が実態上所有するお車およびレンタカーは対象外です。^{*2}
- ▶ 運転するご予定がない場合は、ご加入いただけません。
- ▶ ご利用の携帯電話のサービスの状況、災害、システムのメンテナンス・障害等によりご加入いただけない場合があります。
- *2 臨時被保険者*3を追加する場合は、臨時被保険者、臨時被保険者の配偶者が所有するお車およびこれらの方が実態上所有するお車も対象外です。
- *3 運転者ご本人（記名被保険者）の他に、追加で登録が可能な運転者のことをいいます。臨時被保険者が、対象自動車（借りるお車）を運転している間は、その臨時被保険者を運転者ご本人（記名被保険者）として取り扱います。

借りたお車を運転中の事故を
補償する「ちょいり保険」は、
ニーズに合わせて
3つのプランから
お選びいただけます。^{*8}

	補償内容 (○:対象、×:対象外、オプション:申込みごとに選択が可能)					
	賠償に関する補償	ご自身・同乗者の補償	車両補償 (借りたお車の補償)	その他の補償		
対人・対物賠償責任保険 (保険金額無制限)	対物超過修理費特約 (1事故・相手方の車1台あたり 限度額50万円)	搭乗者傷害特約 (一時金払) (保険金額1,000万円 一時金10万円 ^{*9})	自損事故傷害特約	借入自動車の復旧費用補償特約 (支払限度額300万円) 事故で借りたお車が壊れて しまったときの補償 ▲盗難・駐停車中に生じた 損害 (あて逃げ・落書き 等)は対象となりません。	弁護士費用特約 (1事故・1名あたり限度額300万円)	一日単位型ドライバー保険の 臨時被保険者に関する特約
他人にケガをさせてしまった・ 他人のものを壊してしまった ときの補償	対物賠償責任保険では補償 されない、相手方の車の「時 価額を超える修理費」の補償	運転中の事故により ケガをってしまったと きの補償	単独事故等でケガを してしまったときの 補償		相手方に法律上の損 害賠償請求をするた めの費用の補償	運転者ご本人(記名被保険者)の 他に、最大3名まで運転者(臨時 被保険者)を追加するための補償
車両補償ありプラン ^{*8} 24時間 あたり	○	○	○	○ 免責金額 (自己負担額) 10万円	○	オプション (追加保険料 +900円)
車両補償ありプラン ^{*8} 24時間 (スタンダード) あたり	○	○	○	○ 免責金額 (自己負担額) 15万円	×	オプション (追加保険料 +750円)
車両補償なしプラン 24時間 あたり	○	○	○	×	×	オプション (追加保険料 +250円)

*8 ご利用開始日が事前登録した日から7日以内の場合等は車両補償ありプラン (プレミアム) および車両補償ありプラン (スタンダード) はご利用いただけません。あらかじめご了承ください。

*9 一時金10万円は、入院・通院日数が通算して5日以上の場合にお支払いする入院給付金の基準額です。実際には、ケガの程度に応じた金額をお支払いします。なお、入院・通院日数が通算して4日以内の場合は、入院給付金ではなく治療給付金を1万円お支払いします。

運転者ご本人（記名被保険者）情報の事前登録

無料!

**まずは
事前登録!**

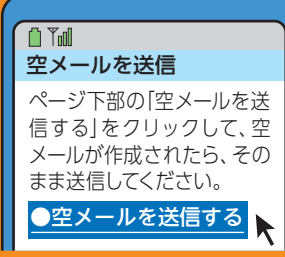
ちよいのり保険の
ご加入にあたっては、
事前登録が必要です! *1

*1 運転者ご本人（記名被
保険者）の運転免許証
をご用意ください。

1. QRコードからアクセス

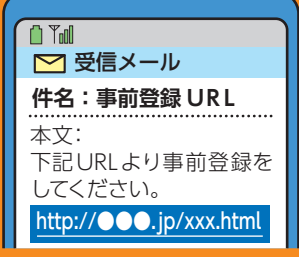


2. 空メールを送信



※ドメイン指定受信をされている方は、指定受信追加ボタンを押し“tyoinori.jp”を登録してから送信してください。

3. 運転者ご本人（記名被保険者）を登録



すべてのプランに
自動セット

事故現場アシスト（サービス）

お客様が最も不安な「事故発生から24時間」をしっかりサポートします。

24時間365日対応

事故の際のアドバイス

事故現場でお困りの場合に、専門スタッフ
がお電話にてご相談を承り、状況に応じて
アドバイスします。

※事故現場アシストは、東京海上日動がグループ会社を通じてご提供します。
※本サービスは、無料でご提供します。なお、サービスの内容は予告なく変更・中止となる場合があります。

初期対応

事故のご連絡を受け付けた後、ご要望に応
じて修理工場・病院等への各種手配や被
害者への連絡等を行います。

24時間以内の状況報告

初期対応を行った場合には、24時間以内
にお客様へ状況をご報告します。

加入するほど
おトクに!

1日自動車保険無事故割引

新たに東京海上日動の自動車保険または超保険（新総合保険）の自動車に関する補償をご契約いただく場合に、ちよいのり保険（1日自動車保険）に保険事故がないときは、そのご利用日数（保険責任期間）に応じて、割引を適用します。

対象となる
ご契約

ご契約のお車の用途・車種が主な自家用車*2で、6等級(S)または7等級(S)を
適用する新規ノンフリート契約

適用条件

ちよいのり保険（1日自動車保険）と同一の記名被保険者で、始期日の属する事業年度*3
を含めた過去3事業年度において、通算5日以上を保険責任期間としてちよいのり保険
（1日自動車保険）に加入しており、かつ、保険事故*4が発生していないこと

ちよいのり保険（1日自動車保険） のご利用日数（保険責任期間）	無事故割引率*5	
	6等級(S)	7等級(S)
5～9日	8%	2%
10～19日	15%	4%
20日以上	20%	5%

*2 主な自家用車とは、お車の用途・車種が自家用乗用車（普通・小型・軽四輪）、自家用貨物車〔普通（最大積載量2トン以下）・小型・軽四輪〕、特種用途
自動車（キャンピング車）であるものをいいます（レンタカーを含みます。）。

*3 4月1日から翌年3月31日までの1年間を1事業年度とします。

*4 [搭乗者傷害特約（一時金払）のみ]、[弁護士費用特約のみ]、[車両搬送費用補償特約のみ]または「これらの組み合わせ」の保険事故は含みません。

*5 2017年4月時点の割引率であり、将来変更となる場合があります。

※臨時被保険者としてのご利用日数は、本割引適用の際のご利用日数の対象となりません。ただし、臨時被保険者の事故は、運転者ご本人（記名被保険者）の事故として取り扱います。

! 後日、対象外の自動車でご加入した事実が判明した場合や、車検切れのお車、登録を抹消していたお車、実在していないお車および運転するご予定のないお
車でご加入した事実が判明した場合には、ご加入内容を取り消すことがあります。この場合、1日自動車保険無事故割引の適用にあたり、ご利用日数として取
り扱いません。ご加入内容につきまして、代理店または東京海上日動からお客様、借りたお車の所有者等に対して直接確認をさせていただくことがあります。

※このチラシのご案内は、ちよいのり保険のご契約を対象としております。

※「ちよいのり保険」は「一日単位型ドライバー保険特約（包括方式）」に基づき通知された自動車運転者保険のペットネームです。

※対物超過修理費特約は「対物超過修理費用補償特約」、弁護士費用特約は「弁護士費用等補償特約（自動車）」のペットネーム・略称です。

※このチラシに記載されている内容につきまして、ご不明な点がございましたら、下記に記載の東京海上日動1日自動車保険カスタマーセンターもしくは、下記
お問い合わせ先に記載された代理店までお問い合わせください。

※このチラシは「ちよいのり保険」および「1日自動車保険無事故割引」の概要を記載したものです。適用できる割引や特約等には一定の条件がある場合があり
ます。なお、ご契約にあたっては、必ず「重要事項説明書」をよくお読みください。また、詳しくは、「約款」をご確認ください（「約款」はホームページでもご確認
いただけます）。ご不明な点等がある場合は、代理店または東京海上日動までお問い合わせください。

※ご契約に関する個人情報、東京海上日動プライバシーポリシーに基づき取扱います。詳しくは、東京海上日動のホームページをご参照ください。

〈対応端末、保険料のお支払い、その他ご注意事項について〉

● docomo、au、SoftBank の携帯電話・スマートフォンでご利用いただけます。

※一部の端末ではご利用いただけない場合があります。

● 保険料は月々の携帯電話料金と一緒に支払っていただきます。

● パケット通信料がかかります。

● 運転者ご本人（記名被保険者）として事前登録および加入手続きができる方は、
携帯電話のご契約者本人およびその2親等以内の方のみです。

● 実際のご加入申込みにあたっては、事前登録後のご案内に従って、お手続きく
ださい。

お問い合わせ先 明治安田生命保険相互会社

1日自動車保険に関するお問い合わせは
東京海上日動 1日自動車保険カスタマーセンター

 **0120-087-775**

受付時間：午前9時～午後5時（年末年始を除く平日、土日祝）

東京海上日動火災保険株式会社

東京都千代田区丸の内1-2-1 〒100-8050

http://www.tokiomarine-nichido.co.jp/

E26-88060新201703
0111-AH42-B15056-201703